

Lernwerkstatt AXE-Stiftung
Station 7 – final

Klasse 3 – 4

Station 7

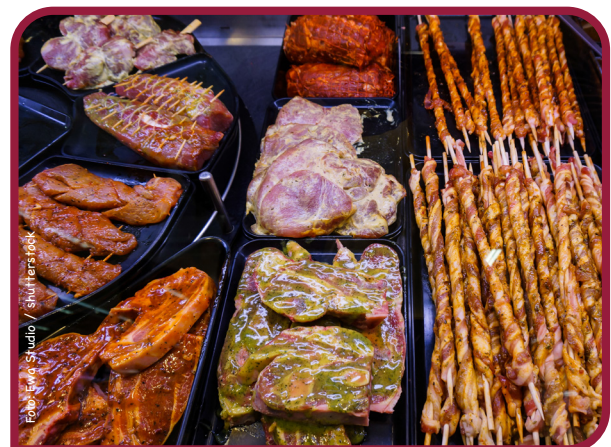
Das Leben eines Schweins



Aufgabe

Wie das Leben eines Schweins aussieht, erfährst du in dieser Station.

1. Auf dem Tisch findest du verschiedene Bilder und Texte zum Leben eines Schweins.
2. Schau dir die Bilder an und lies die Texte durch.
3. Bring die Bilder mithilfe der Beschreibungen in die richtige Reihenfolge.
Wie beginnt und wie endet das Leben eines Schweins?
4. Notiere die richtige Reihenfolge auf dem Laufzettel.



Legematerial Station 7

Das Leben eines Schweins



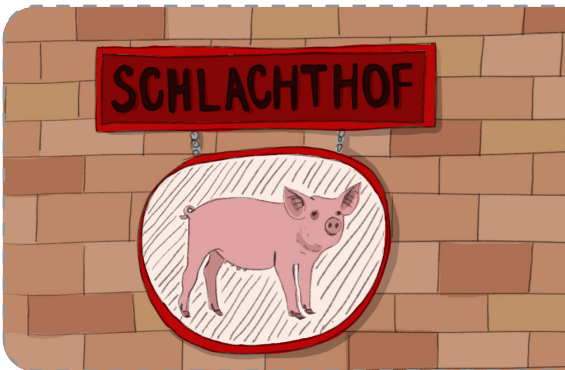
Der Tiertransport

Die Tiere werden mit einem speziellen LKW transportiert. Bis zu 150 Schweine befinden sich hier auf meist drei Etagen. Dieser Transport kann mehrere Stunden dauern.



Der Maststall

Im Maststall werden die jungen Schweine in Gruppen gehalten. Hier gibt es neben dem Fressen des Mastfutters nur wenig Beschäftigung, weshalb die Schweine schnell zunehmen. Sie leben hier im Alter von 10 Wochen bis 6 Monaten.



Der Schlachthof

Die Schweine werden hier geschlachtet. Das Fleisch wird anschließend zu Wurst, Schinken und vielem mehr verarbeitet.



Der Tiertransport

Mit 10 Wochen erleben die meisten Ferkel ihren ersten Tiertransport. Die Tiere werden mit einem speziellen LKW zu einem anderen Stall transportiert. In einen LKW passen bis zu 400 Tiere, verteilt auf drei Etagen. Dieser Transport kann mehrere Stunden dauern.



Legematerial Station 7

Das Leben eines Schweins



Der Abferkelstall/Kastenstand

Nach etwa 3 Monaten, 3 Wochen und 3 Tagen Schwangerschaft zieht die Sau in den Abferkelstand. Sie bekommt hier zwischen 10 und 18 Ferkel. Die Muttersau kann sich dort kaum bewegen und auch kein Nest bauen. Der Landwirt/die Landwirtin befürchtet, dass die Sau ihre Ferkel erdrückt, wenn sie sich zu viel bewegt.



Der Verkauf

Viele Produkte des Schweins landen im Supermarkt. Hier kann man Wurst, Schinken, Hackfleisch und vieles mehr kaufen. Jeder Deutsche isst durchschnittlich ein halbes Schwein pro Jahr.



Der Ferkelaufzuchtstall

Im Alter von 4 Wochen werden die Ferkel von der Mutter getrennt und ziehen in den Ferkelaufzuchtstall um. Dort nehmen sie täglich 400 Gramm zu, bis sie 25 Kilogramm wiegen. Die Ferkel nennt man jetzt Läufer.



Lösungsblatt Station 7

Das Leben eines Schweins

1.



Der Abferkelstall/Kastenstand

Nach etwa 3 Monaten, 3 Wochen und 3 Tagen Schwangerschaft zieht die Sau in den Abferkelstand. Sie bekommt hier zwischen 10 und 18 Ferkel. Die Muttersau kann sich dort kaum bewegen und auch kein Nest bauen. Der Landwirt/ die Landwirtin befürchtet, dass die Sau ihre Ferkel erdrückt, wenn sie sich zu viel bewegt.

2.



Der Ferkelaufzuchtstall

Im Alter von 4 Wochen werden die Ferkel von der Mutter getrennt und ziehen in den Ferkelaufzuchtstall um. Dort nehmen sie täglich 400 Gramm zu, bis sie 25 Kilogramm wiegen. Die Ferkel nennt man jetzt Läufer.

3.



Der Tiertransport

Mit 10 Wochen erleben die meisten Ferkel ihren ersten Tiertransport. Die Tiere werden mit einem speziellen LKW zu einem anderen Stall transportiert. In einen LKW passen bis zu 400 Tiere, verteilt auf drei Etagen. Dieser Transport kann mehrere Stunden dauern.

4.



Der Maststall

Im Maststall werden die jungen Schweine in Gruppen gehalten. Hier gibt es neben dem Fressen des Mastfutters nur wenig Beschäftigung, weshalb die Schweine schnell zunehmen. Sie leben hier im Alter von 10 Wochen bis 6 Monaten.

5.



Der Tiertransport

Die Tiere werden mit einem speziellen LKW transportiert. Bis zu 150 Schweine befinden sich hier auf meist drei Etagen. Dieser Transport kann mehrere Stunden dauern.

6.



Der Schlachthof

Die Schweine werden hier geschlachtet. Das Fleisch wird anschließend zu Wurst, Schinken und vielem mehr verarbeitet.

7.



Der Verkauf

Viele Produkte des Schweins landen im Supermarkt. Hier kann man Wurst, Schinken, Hackfleisch und vieles mehr kaufen. Jeder Deutsche isst durchschnittlich ein halbes Schwein pro Jahr.

